



## Roofmijten tegen spintmijt

SERRE/KAS

PERSI-GUARD®



**DCM Persi-Guard®** bevat volwassen roofmijten, die als één van de eerste natuurlijke vijanden in de tuinbouw werden aangewend. De pionier van de biologische gewasbescherming met natuurlijke vijanden. Het is vooral de

kasspintmijt die, hoofdzakelijk bij de teelt van groenten onder glas, heel wat problemen kan veroorzaken. Deze roofmijten zijn echte jagers die in staat zijn om volledige populaties kasspintmijt uit te roeien.

### Plaaig: Kasspintmijt (*Tetranychus urticae*)

- Spinachtige van 0,2 tot 0,8 mm groot
- Van licht groen tot oranjebruin, met twee zijdelingse donkere (roodachtige) vlekken op het achterlijf
- Prikt plantencellen aan waarna ze die leeg zuigen. De plant verzwakt en de groei remt af
- Uitgezogen plantencellen zichtbaar als bleke puntjes of streepjes; blad wordt vaal of dof; bij zware aantasting is zelfs spinsel waarneembaar
- Komen vooral voor op de meest tochtige, droge plaatsen in de serre of kas bv. aan een openstaande deur of raam

### Natuurlijke vijand: Roofmijt (*Phytoseiulus persimilis*)

- Oranje tot oranjerode spinachtige van 0,5 tot 1 mm groot
- Volwassen roofmijt is ietsje groter dan spintmijt; heeft langere poten, staat rechtop en is veel beweeglijker en sneller
- Vraatzuchtig; eten alle stadia van spintmijten (ook eitjes) maar kunnen bij gebrek aan spintmijten ook kleine tripsen en bladluizen opeten

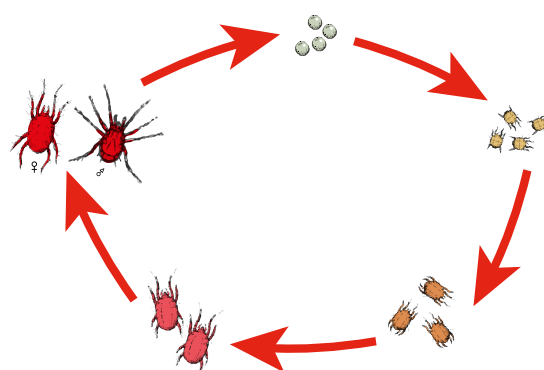
### Waardplanten

- Komkommer, paprika, aubergine, sperziebonen, aardbei, vooral in de serre of kas en enkele siergewassen zoals rozen en perkplanten (zomerbloeiërs)

### Levenscyclus

Een populatie roofmijten bestaat doorgaans uit 4 maal meer vrouwtjes dan mannetjes. Deze vrouwtjes leggen tussen 2 tot 5 eitjes per dag en een gemiddelde van 60 eitjes gedurende hun levenscyclus. Voor een optimale werking van roofmijten is een hoge relatieve luchtvochtigheid nodig. Deze zou minstens 60% moeten bedragen. Vooral het ei-stadium van de roofmijt is gevoelig voor uitdroging.

Na het uitkomen van het eitje maakt de roofmijt de verschillende stadia door die steeds vraatzuchtiger worden. In het laatste onvolwassen stadium eet de roofmijt tot 6 eitjes of jonge spintmijten per dag. Bij optimale condities wordt de cyclus op slechts 5 dagen afgerond. Deze sterk groeiende populatie roofmijten kan zeer snel een zware aantasting voorkomen.



Hartelijk dank voor de aankoop van één van onze Naturapy®-producten, **producten voor en door de natuur!**

## Toepassing

- De geleverde verpakking bevat roofmijten van *Phytoseiulus persimilis* vermengd met vermiculiet en vier DCM Naturapy® boxen
- Zet de roofmijten uit vanaf de eerste waarneming van spintmijten. Bij zware aantastingen is een hogere dosis aan te raden. Indien nodig een 2e maal roofmijten uitzetten.
- Flesje een paar keer omkeren voor gebruik om alzo een betere verdeling te krijgen van vermiculiet en roofmijten
- Hang de **DCM Naturapy® boxen** tussen het aangetaste gewas op regelmatige afstand, aan het blad of de stengel, zo dicht mogelijk bij de aantasting
- Inhoud gelijkmatig verdelen over de planten of in de **DCM Naturapy® boxen**



## Resultaat

Uitgezogen spintmijten zijn zichtbaar als bruine, zwarte huidjes.



### Tips:

- Bij aanhoudend warm of droog weer na toepassing: water vernevelen over grond van de serre of kas om de luchtvochtigheid te verhogen
- Wanneer er niet langer spintmijten aanwezig zijn slaat de roofmijt over op andere prooien of sterft de populatie af. Bij een volgende uitbraak van een spintmijtplaag is een nieuwe toepassing noodzakelijk
- Stikstofrijke bemesting bevordert de ontwikkeling van spintmijten doordat het gewas zacht en aantrekkelijk wordt
- Gebruik geen chemische middelen 6 weken voor of na het toepassen van **DCM Persi-Guard®**
- Hou ook onkruiden in de gaten in de serre of kas. Deze kunnen immers een immense haard van schadelijke organismen huishouden

## Aandachtspunten

- Zet de biologische bestrijders na ontvangst zo snel mogelijk uit. Het betreft hier immers levende organismen die slechts beperkt houdbaar zijn in hun verpakking.
- Na ontvangst van de leveringsbevestiging dient u de bestelling af te halen of in ontvangst te nemen. Indien de bestelling niet tijdig wordt opgehaald, kan het tuincentrum niet verantwoordelijk worden gesteld voor een eventuele afname van de kwaliteit van het product. Als koper bent u verantwoordelijk vanaf ontvangst van uw bestelling thuis of in het tuincentrum.
- Volg voor een correcte toepassing en bewaring nauwgezet de vermelde instructies in de bijsluiter op.

*Wij wensen jullie alvast **veel succes ...**  
en laat nu de natuur haar werk maar doen!*

